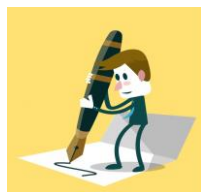


*"...hai nascosto  
queste cose  
ai sapienti  
e agli intelligenti  
e  
Le hai rivelate  
ai piccoli..."*

*(Mt. 11,25)*



## ISCRIZIONI:



**DOMENICA 10  
GENNAIO 2021**

**Presso la scuola  
dalle ore 9.00 alle ore 12.00  
e nei giorni successivi a  
scuola dalle 10.00 alle 12.00  
fino ad esaurimento posti.**

*L'iscrizione si intende perfezionata con il  
versamento della quota assicurativa di  
Euro 70.00 direttamente o sul conto della  
Scuola:*

**UNICREDIT BANCA**  
**IT 26 Q 02008 59500**  
**000102520436**

*( I Bambini nati entro aprile 2019 verranno iscritti  
con riserva in base ai posti rimasti liberi al termine  
delle iscrizioni -31 Gennaio 2021-  
seguendo l'ordine di nascita. )*

**Per motivi comprensibili di tipo  
igienico – sanitario, verranno  
ricevute le iscrizioni ma non  
sarà possibile visitare la  
scuola.**

**SCUOLA APERTA  
ED  
ISCRIZIONI  
ANNO SCOLASTICO  
2021- 2022**



**Scuola d'Infanzia  
"Don Antonio Adami"**

Via Rimembranza, 2  
37063 ISOLA DELLA SCALA (VR)  
tel : 045 7301029  
cell. 320 7158066  
(raccomandiamo di **SALVARE IN  
RUBRICA QUESTO NUMERO DI  
CELLULARE** per essere in grado di  
ricevere nostre comunicazioni che  
inviamo attraverso broadcast)

E-mail: [info@donadami.it](mailto:info@donadami.it)  
Sito: [www.donadami.it](http://www.donadami.it)  
Canale **TELEGRAM**

*Carissimi Genitori,  
nel corso di questo anno, il Vs. Bambino/a compirà tre anni: in questo momento della sua vita comincia ad avere bisogno, insieme alla vostra attenzione e al vostro amore, anche di esperienze più varie.*

*Anche il Vostro bambino/a sta crescendo in età, grazia e sapienza.*

*Sono queste tre dimensioni di crescita per le quali lui ha necessità di essere aiutato e seguito, non solo dalla famiglia, ma anche da una comunità che affianchi e sostenga i genitori nel loro impegnativo compito di educare.*

*L'inserimento nella Scuola dell'Infanzia significa offrire al proprio bambino la possibilità di maturare l'identità, di conquistare graduale autonomia, di sviluppare sempre nuove competenze in un ambiente pensato appositamente per lui, negli spazi, nelle proposte e soprattutto nelle relazioni tra coetanei e con gli adulti.*

*La caratteristica ispirazione cattolica della nostra Scuola, infine, ci suggerisce una cura particolare al crescere "nella grazia", un'attenzione speciale al "sentire" dei Bambini e a quella capacità, che loro possiedono ancora, di vivere le esperienze con incanto e stupore.*

**La consueta visita alla Scuola denominata "Scuola Aperta", questo anno non sarà consentita a causa delle misure restrittive messe in atto in occasione del contagio.**

***Cercheremo di illustrarVi come meglio possiamo la nostra organizzazione, spazi, tempi, modi, attraverso un video montaggio il cui link troverete pubblicato sul nostro sito [www.donadami.it](http://www.donadami.it)***

*Nella speranza che la situazione migliori e ci renda possibile  
IncontrarVi,  
Vi salutiamo cordialmente.*

## ***Comitato di Gestione ed Insegnanti***

**PS: sul sito [www.donadami.it](http://www.donadami.it) trovate il Piano Triennale Offerta Formativa (PTOF) sia completo che in sintesi.  
Vi sarà utile per conoscere notizie utili che potrebbero interessarvi per potervi orientare.**

